

# Occupation du sol

TERRITOIRE



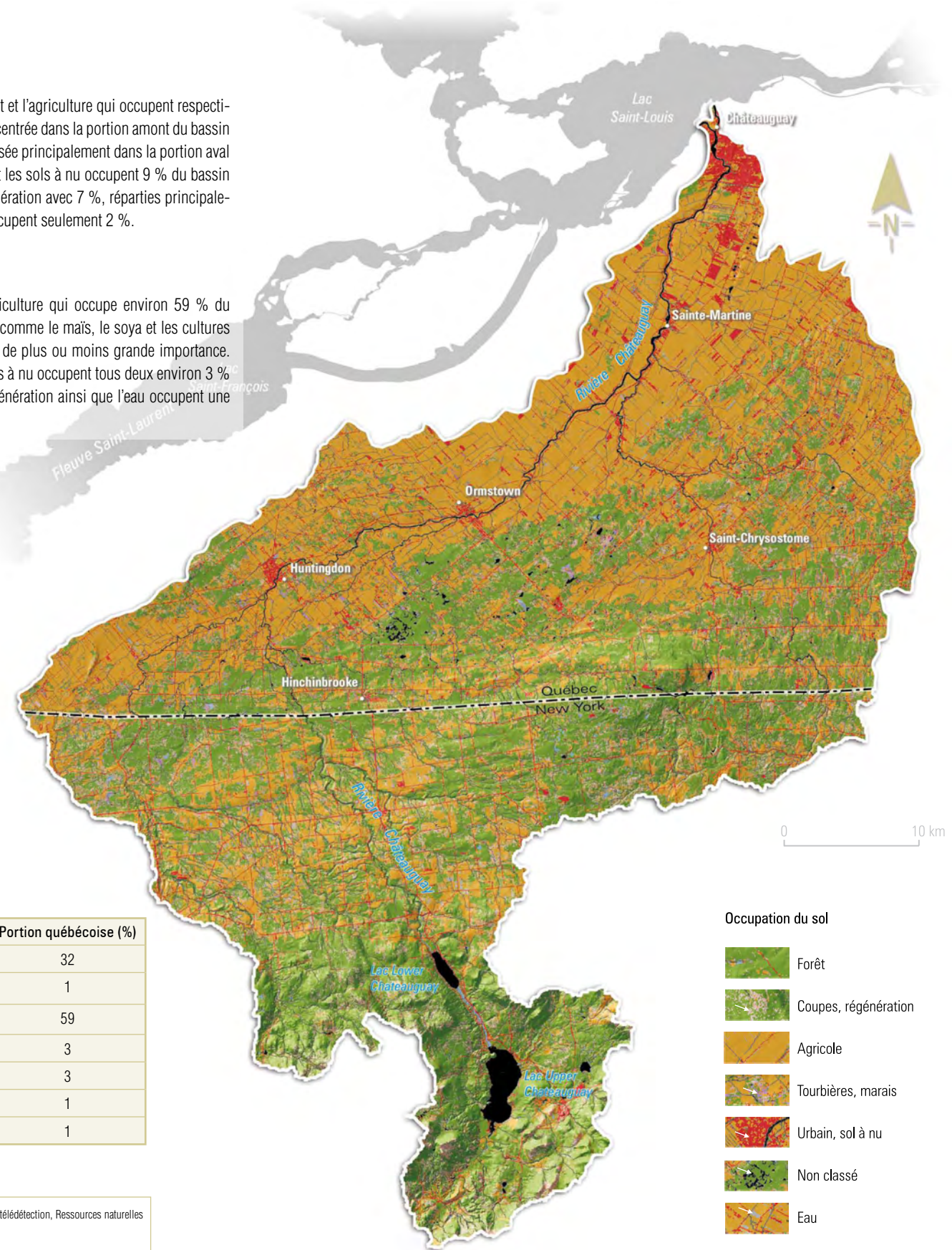
- |                                   |                                   |                          |
|-----------------------------------|-----------------------------------|--------------------------|
| <b>Couvert végétal</b>            | <b>Couvert végétal</b>            | <b>Couvert végétal</b>   |
| Forêt résineuse dense             | Forêt mélangée dominance feuillue | Toundra                  |
| Forêt résineuse claire            | Brûlis                            | <b>Occupation du sol</b> |
| Forêt résineuse ouverte           | Tourbières et arbustives humides  | Eau, neige et glace      |
| Forêt feuillue                    | Herbacée                          | Agricole                 |
| Forêt mélangée dominance résineux | Lande boisée                      | Urbain                   |
| Forêt mélangée                    | Landes, lichens et arbustes       |                          |

## Pour l'ensemble du bassin versant

Le bassin versant de la rivière Châteauguay est dominé par la forêt et l'agriculture qui occupent respectivement 38 % et 34 % du territoire. La forêt est principalement concentrée dans la portion amont du bassin versant située du côté américain, tandis que l'agriculture est localisée principalement dans la portion aval du bassin versant, soit en territoire québécois. Le milieu urbain et les sols à nu occupent 9 % du bassin versant. Il en est de même pour l'eau. Suivent les coupes et régénération avec 7 %, réparties principalement en territoire américain. Enfin, les tourbières et les marais occupent seulement 2 %.

## Pour la portion québécoise

La portion québécoise du bassin versant est dominée par l'agriculture qui occupe environ 59 % du territoire. Les productions végétales sont des cultures intensives comme le maïs, le soya et les cultures maraîchères. La forêt occupe pour sa part 32 % répartie en îlots de plus ou moins grande importance. Enfin, les tourbières et marais ainsi que le milieu urbain et les sols à nu occupent tous deux environ 3 % de la portion québécoise du bassin versant. Les coupes et la régénération ainsi que l'eau occupent une faible superficie avec chacune 1 % du territoire.



Occupation du sol	Tout le bassin versant (%)	Portion québécoise (%)
Forêt	38	32
Coupes, régénération	7	1
Agricole	34	59
Tourbières, marais	2	3
Urbain, sol à nu	9	3
Eau	9	1
Non classé	2	1

Sources : Image satellitaire classifiée (Latifovic, R. 2004. Centre canadien de télédétection, Ressources naturelles Canada).  
Image NOAA reclassifiée (Beaubien *et al.*, 1997)